

## Handtuchstange gebogen, Art.-Nr. 30.35–30.36

### Curved towel rail, item no. 30.35–30.36

#### Produktspezifikationen

Handtuchstange aus Edelstahl, Durchmesser 14, 16 oder 20 mm, Oberfläche gebürstet, mit zwei Abstandhaltern zur Befestigung an der Waschtischblende

Art.-Nr. 30.35: L = 1.000 mm

Art.-Nr. 30.36: L = 1.500 mm

(Abweichende Längen auf Anfrage)

#### Product Specifications

stainless steel towel rail, available with diameter of 14, 16, 20 mm, brushed finish, with two spacers for fixing on vanity top faceplate

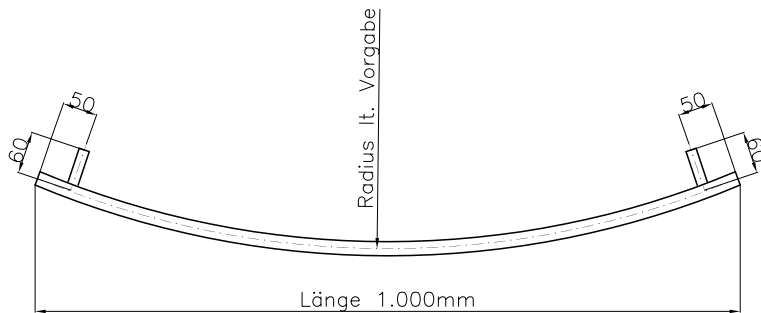
item no. 30.35: L = 1.000 mm

item no. 30.36: L = 1.500 mm

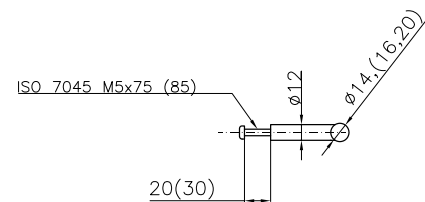
(different sizes upon request)

#### Technische Bemaßung

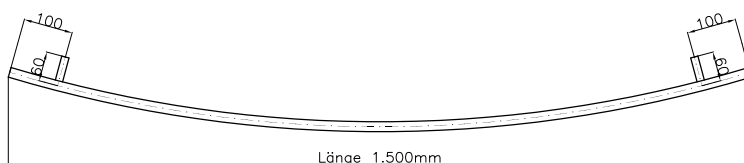
#### Technical Dimensioning



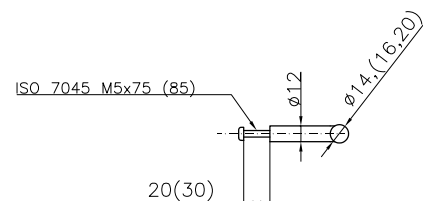
30.35 Handtuchstange/ Ansicht von oben



30.35 Handtuchstange/ Seitenansicht



30.36 Handtuchstange/ Ansicht von oben



30.36 Handtuchstange/ Seitenansicht