

## Handtuchstange für Waschtisch mit Blende, Art.-Nr. 30.27–30.28 Towel rail for vanity top with faceplate, item no. 30.27–30.28

### Produktspezifikationen

Handtuchstange aus Edelstahl, Oberfläche gebürstet, erhältlich in Durchmesser 14, 16, 20 mm, mit zwei Abstandhaltern zur Befestigung an Waschtischblende

Art.-Nr. 30.27: L = 1.000 mm

Art.-Nr. 30.28: L = 1.500 mm

[Abweichende Längen auf Anfrage]

### Product Specifications

stainless steel towel rail, brushed finish, available with diameter of 14, 16, 20 mm, with two spacers for fixing on vanity top faceplate

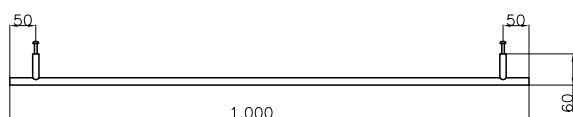
item no. 30.27: L = 1.000 mm

item no. 30.28: L = 1.500 mm

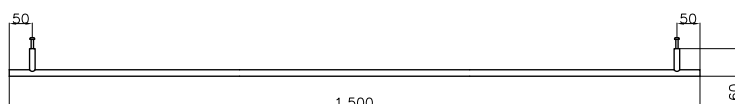
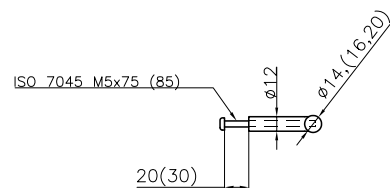
[different sizes upon request]

### Technische Bemaßung

#### Technical Dimensioning



30.27 Handtuchstange für Waschtisch mit Blende



30.28 Handtuchstange für Waschtisch mit Blende

